

1ª REVISÃO DO PLANEJAMENTO ESTRATÉGICO 2021 – 2024

CBDE: O ESPORTE COMEÇA AQUI!

Brasília, 01 de agosto de 2023.

**PLANO ESTRATÉGICO DA CONFEDERAÇÃO BRASILEIRA DO DESPORTO ESCOLAR  
(CBDE) - REVISÃO 2022-2023**

[www.cbde.org.br](http://www.cbde.org.br)

Conselho de Administração

*Página 2 de 16*

## PALAVRAS DO PRESIDENTE

Relatório Executivo do Planejamento Estratégico da CBDE (2021-2024) - Revisado em 2023.

"CBDE: O ESPORTE COMEÇA AQUI!"

Ao revisarmos o nosso Planejamento Estratégico relativo ao período de 2021-2024, é com grande satisfação que compartilhamos os resultados alcançados até o presente momento. Este relatório tem como objetivo apresentar de forma transparente a visão, missão e os principais desafios enfrentados durante esse período em que a pandemia por COVID-19 assolou o mundo.

O contexto em 2020 e 2021 deixou-nos diante de inúmeras adversidades e restrições que impactaram diretamente as atividades esportivas presenciais. Superar esses obstáculos e manter vivo o espírito esportivo tornou-se fundamental para o sucesso da Confederação Brasileira do Desporto Escolar (CBDE) e para a realização de sua missão de promover o desenvolvimento educacional, social e cultural dos estudantes através do esporte.

Sabemos que os anseios por retornar às atividades esportivas presenciais eram grandes, mas tivemos que agir de forma consciente e responsável, priorizando a saúde e o bem-estar de nossos estudantes, atletas, professores e comunidade escolar como um todo. Neste sentido, foram tomadas diversas medidas preventivas e adaptativas, sempre em consonância com as orientações das autoridades de saúde.

Durante esse período de pandemia, nossos esforços estiveram voltados para a busca incansável por alternativas que possibilitassem a continuidade do esporte mesmo à distância. Investimos em tecnologia, promovendo competições e treinamentos online, workshops e capacitações remotas, garantindo assim o engajamento e a participação ativa de nossos stakeholders.

Além disso, fortalecemos parcerias com instituições e entidades esportivas, estabelecendo colaborações estratégicas que nos permitiram ampliar nosso alcance e impacto. Juntos, buscamos soluções inovadoras e criativas para enfrentar os desafios impostos pela pandemia e encontramos maneiras de apoiar nossos atletas, professores e entusiastas do esporte, proporcionando-lhes recursos e ferramentas necessárias para a manutenção de sua prática esportiva.

A CBDE, sintonizada com as necessidades e desejos de todos os envolvidos, preparou-se para a nova realidade do pós-pandemia e adaptou-se às demandas do atual cenário. A pandemia nos fez olhar ainda mais atentamente para a importância da educação física e do esporte em nossas vidas, reforçando nossos esforços em promover a inclusão, o respeito, a saúde e a qualidade de vida.

E foi nesse cenário que a CBDE em parceria com o Ministério do Esporte resgatou os Jogos Escolares Brasileiros JEBS, após 17 anos de sua última edição. Os Jogos Escolares de 2021 e 2022 foram um sucesso! Milhares de estudantes-atletas, na faixa etária de 12 a 14 anos, tiveram a oportunidade de participarem das competições em diversas modalidades esportivas. A sociedade brasileira abraçou as políticas para equidade de gênero, inclusão social e regional proporcionada pelo evento. Os dados obtidos nesses eventos, nos deixaram orgulhosos, destacando o talento dos jovens brasileiros, bem como a dedicação e o empenho demonstrados.

Neste relatório executivo, oferecemos uma análise detalhada dos resultados alcançados até o momento, bem como os desafios e metas futuras para o bem-sucedido período restante de nosso Planejamento Estratégico.

A CBDE continuará trabalhando incansavelmente em prol do esporte escolar, fortalecendo nossa instituição e contribuindo para a formação de jovens cidadãos comprometidos, éticos e saudáveis. O esporte tem um papel fundamental na construção de uma sociedade mais unida e resiliente, e juntos, garantiremos que "CBDE: O ESPORTE COMEÇA AQUI!" seja mais do que um lema, mas uma realidade em constante evolução.

Agradecemos a todos que fazem parte dessa jornada e reafirmamos nosso compromisso em tornar a CBDE cada vez mais relevante, inclusiva e transformadora para o esporte escolar no Brasil.

Antônio Hora Filho  
Presidente da CBDE

## INTRODUÇÃO

Este documento apresenta a versão 2.0 do Planejamento Estratégico da CBDE para o período de 2021-2024, incorporando as alterações deliberadas pela Comissão de Revisão de Planejamento Estratégico nas reuniões de reavaliação da estratégia, ocorridas de maio e julho de 2023, quando foi feita uma avaliação mais abrangente a fim de adequar os componentes da estratégia da CBDE às demandas presentes

### Histórico

O planejamento estratégico da Confederação Brasileira do Desporto Escolar para o ciclo 2021, visou contribuir para o alinhamento estratégico da base esportiva com as demais etapas das carreiras esportivas dos atletas brasileiros. O PE foi estruturado durante o Curso Avançado de Gestão Esportiva/CAGE – Instituto Olímpico Brasileiro/Comitê Olímpico Brasileiro, e foi utilizada metodologia que contemplou a participação efetiva de toda cadeia de stakeholders da entidade. Em consequência do trabalho realizado foram estabelecidos quatro pilares estratégicos que norteiam os objetivos estratégicos e os projetos a serem desenvolvidos: Educação e Cultura, Gestão, Desenvolvimento Esportivo e Inclusão Esportiva.

No que se refere a avaliação da maturidade da gestão verificou-se que a CBDE, após a reformulação administrativa implementada e a definição de políticas bem definidas que buscam a excelência, transparência e conformidade, obteve elevado conceito na ferramenta disponibilizada para tal avaliação.

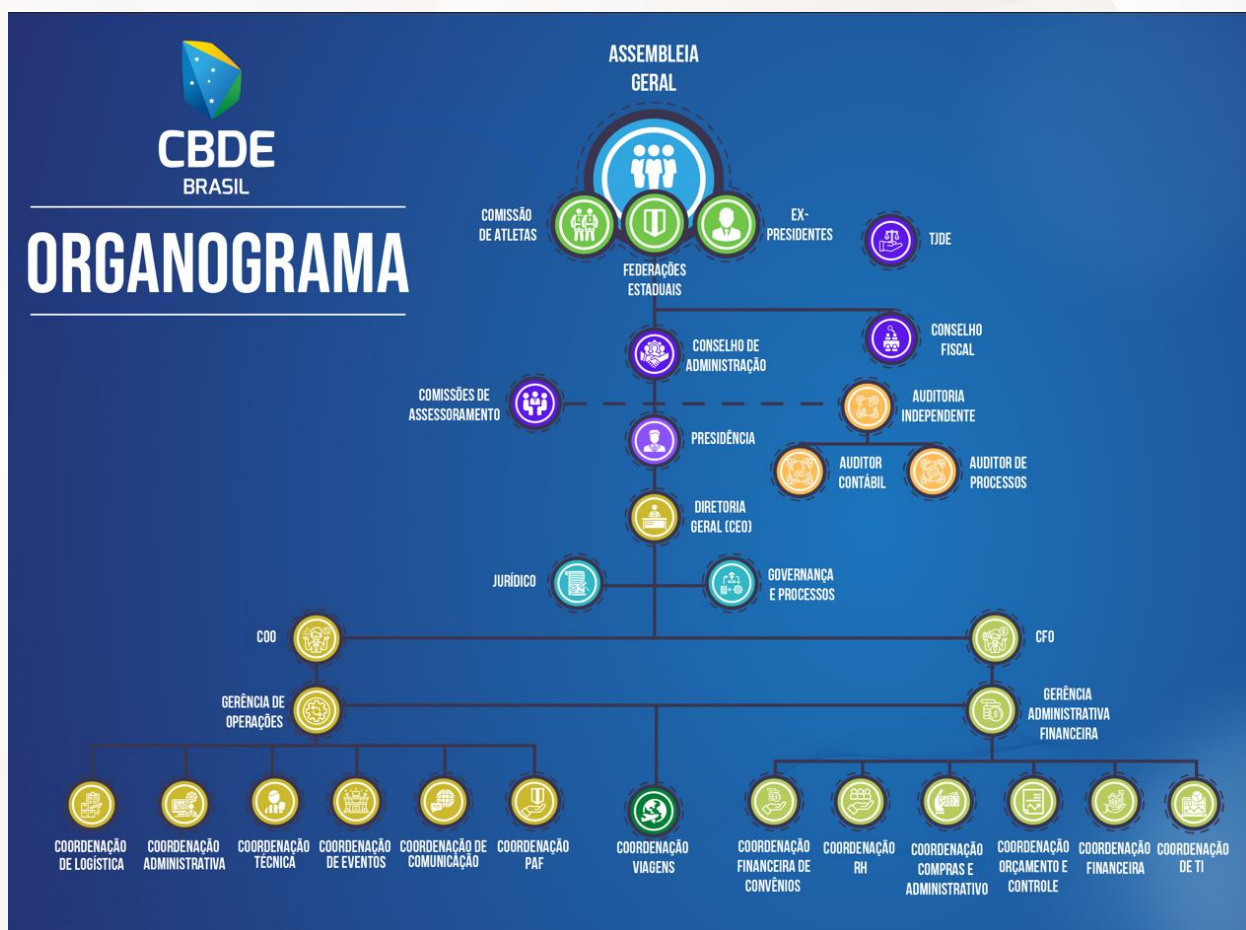
Concluiu-se que todo o trabalho está de acordo com a moderna visão do propósito transformador estabelecido para a entidade: O ESPORTE COMEÇA AQUI!

**COMISSÃO DE REVISÃO DO PLANEJAMENTO ESTRATÉGICO**

A Comissão de Revisão do PE 2021-2024 foi composta por representantes das Secretarias de Esporte estaduais, Federações filiadas, Comissão de Atletas, Segmento Escolar e Gestão estratégica da CBDE. Contamos também com o apoio do consultor Especialista em Gestão Estratégica, David Cabello.

**Integrantes:**

- Antônio Hora Filho  
Presidente CBDE e Vice-Presidente ISF
- Anne Affiune  
Diretora de Governança da CBDE
- Hélcio Fernandes De Oliveira  
Diretor do Colégio Amorim/SP
- Júlio Cezar Nunes  
Subsecretário do Esporte e do Lazer do Rio Grande do Norte  
Presidente da Comissão de Esporte Escolar do Fórum Nacional dos Secretários de Esportes
- Lécio Claudio de Oliveira Guimarães  
Presidente Federação Tocantinense de Desporto Escolar
- Mariana Dantas  
Presidente do Fórum Nacional dos Secretários de Esportes  
Secretária de Esporte de Sergipe
- Samory Uiki Bandeira Fraga  
Representante da Comissão de Atletas  
Atleta Olímpico

**ORGANOGRAMA**


Ao longo de 2021 a 2022, a estrutura organizacional da CBDE sofreu algumas alterações, com destaque para a criação da Gestão Executiva, com gestor em posição mais alta da estrutura, visando a condução dos objetivos e ações das diretorias despostas em níveis hierárquicos padronizados, com definição clara de papéis e responsabilidades e canais de comunicação; e a criação de duas novas Diretorias, de Governança e Processos e de Planejamento e Orçamento, entendendo que estrutura de governança e de planejamento adequadas e fortalecidas resguarda o comprometimento das estratégias com o desenvolvimento da entidade e sua missão.

## MAPA ESTRATÉGICO

Dos referenciais estratégicos formados pela missão, valores e visão de futuro, a missão foi mantida e foram revisados e aperfeiçoados a visão e os valores, confirmando o compromisso da CBDE com esses que são os fundamentos da gestão organizacional.

## MISSÃO

***Desenvolver e fomentar o esporte escolar no país contribuindo para a formação integral dos alunos e ser a porta de entrada da vida esportiva dos brasileiros.***

## VISÃO

***Assegurar que todas as crianças do Brasil tenham a oportunidade de praticar esportes na escola, reconhecendo essa prática como a mais eficaz ferramenta de inclusão e transformação social.***

## VALORES

***Integridade:*** O valor da integridade significa agir de maneira ética, honesta e responsável em todas as situações. É agir de acordo com os princípios e valores estabelecidos, demonstrando conformidade e transparência em todas as ações da entidade.

***Respeito:*** O valor do respeito refere-se ao reconhecimento e consideração pelo público interno e externo da entidade, independentemente de suas diferenças. É tratar todos com dignidade, valorizando suas posições e direitos.

***Excelência:*** O valor da excelência implica buscar constantemente a melhoria e dar o máximo de si em todas as atividades realizadas. É procurar alcançar os melhores resultados e se destacar pela qualidade e eficiência.

***Inclusão:*** O valor da inclusão diz respeito à aceitação e valorização da diversidade, promovendo a participação de todos os indivíduos, independentemente de suas características ou condições. É construir um ambiente que respeite e inclua a todos.

***Transformação:*** O valor da transformação refere-se ao objetivo de impactar positivamente a sociedade, buscando mudanças significativas e duradoras em benefício de todos. É atuar de forma consciente e engajada para promover a inclusão social e regional, com equidade de gênero.



## MAPA ESTRATÉGICO 2021-2024

**MAPA ESTRATÉGICO**



Confederação Brasileira  
do Desporto Escolar

## O ESPORTE COMEÇA AQUI

**MISSÃO**

Desenvolver e fomentar o esporte escolar no país contribuindo para a formação integral dos alunos e ser a porta de entrada da vida esportiva dos brasileiros

**VISÃO**

Tornar a CBDE o principal veículo de fomento de práticas esportivas nas escolas brasileiras nos próximos oito anos.

EDUCAÇÃO E CULTURA

- Capacitar profissionais, colaboradores e familiares na perspectiva do desporto escolar
- Garantir experiências e intercâmbios culturais aos participantes nos eventos organizados pela CBDE

GESTÃO

- Ser modelo em gestão esportiva
- Buscar a sustentabilidade econômica da entidade
- Garantir formas de apoio para a participação dos estados nas ações da entidade
- Desenvolver processos e tecnologia
- Garantir boas práticas de governança baseadas na integridade e transparência

DESENVOLVIMENTO ESPORTIVO

- Melhorar os resultados esportivos nas principais competições internacionais
- Aumentar o número de instituição de ensino com alunos esportivamente ativos

INCLUSÃO ESPORTIVA

- Aumentar o número de alunos esportivamente ativos promovendo a equidade de gênero
- Oportunizar alunos das redes públicas de ensino a participarem em eventos de excelente qualidade

TRANSPARÊNCIA
TOLERÂNCIA
RESPEITO
EXCELÊNCIA
CONFORMIDADE

Fonte: CBDE, 2021.

## PLANO ESTRATÉGICO

A revisão teve como objetivo a realização de uma reflexão estratégica acerca das estratégias e metas da CBDE diante do novo contexto do esporte escolar no Brasil. O propósito dessa revisão foi estabelecer diretrizes globais que possam orientar todas as partes envolvidas no desenvolvimento do esporte escolar no país, tais como Ministérios da Educação e do Esporte, Secretarias Estaduais de Educação e Esporte, Confederações Esportivas, Associações de profissionais de Educação Física e as Federações Estaduais filiadas à CBDE, com o intuito de promover um crescimento sustentável e efetivo do esporte escolar.

## ANÁLISE DE CONTEXTO

Durante o processo de revisão do Planejamento Estratégico 2021-2024, foram analisados os indicadores e metas estabelecidos, levando em consideração o contexto atual e os desafios que a CBDE enfrenta. Observou-se um progresso significativo nas iniciativas empreendidas até 2022, com conquistas notáveis, considerando a pandemia por COVID19, em 2020 e 2021; observou-se um aumento do número de ações educacionais (virtuais e presenciais), o retorno dos eventos esportivos escolares, com a realização de grandes eventos como o JEBs e as Gymnasiades, a melhoria no apoio às federações estaduais filiadas e a ampliação do número de alunos envolvidos nas atividades esportivas, com inclusão social, regional e equidade de gênero.

Elementos do Ambiente Externo:

### *Oportunidades*

1. Elevado número de escolas, profissionais e de estudantes praticantes de esportes;
2. Possibilidade de novas parcerias e colaborações com outras entidades e órgãos;
3. Consciência crescente sobre a importância do desporto escolar na sociedade;
4. Potencial para desenvolver um modelo orientativo de processos de parceria para governos estaduais e federações estaduais de adm. do esporte;
5. Potencial para aprimorar e ampliar o modelo de gestão esportiva, de forma a incluir novas instruções e diretrizes que acompanhem as tendências do mercado e as necessidades específicas do desporto escolar.

### *Ameaças*

1. Ações de outras entidades no esporte escolar;
2. Ausência de um modelo orientativo para execução dos Jogos Estudantis Estaduais;
3. Instabilidade política e econômica nacional;
4. Ausência de parceria firmada com o Governo Federal para apoio à execução das edições anuais dos Jogos Escolares Brasileiros – JEB´s.

## Elemento do Ambiente Interno

**Forças**

1. Capilaridade nacional;
2. Capacidade de execução técnica;
3. Processos de governança definidos;
4. Visibilidade dos eventos CBDE;
5. Reconhecimento legal;
6. Chancela internacional;
7. Fonte de receita permanente;
8. Participação brasileira em eventos internacionais com equidade de gênero e inclusão esportiva.

**Fraquezas**

1. Processos de trabalho centralizados;
2. Marketing Estratégico em processo de desenvolvimento;
3. Baixa captação de recursos privados;
4. Processos de apoio técnico-financeiro às federações filiadas em aprimoramento;
5. Falta de padronização nas parcerias com os órgãos estaduais nas etapas regionais;
6. Processos de comunicação em processo de desenvolvimento;
7. Processos de estruturação física e sistêmica das federações filiadas embrionários.

## QUADRO ESTRATÉGICO

Os *pilares estratégicos* da CBDE são Educação e Cultura, Gestão, Desenvolvimento Esportivo e Inclusão Esportiva. Esses pilares servem como guias para a definição das diretrizes estratégicas da organização.

1. **Educação e Cultura:** A CBDE valoriza a importância da educação e cultura no esporte escolar. Através desse pilar, a organização busca promover a formação integral dos estudantes, incentivando a prática esportiva como ferramenta de aprendizado e desenvolvimento social. Além disso, a CBDE inclui ações e projetos que integram a educação e a cultura ao esporte, contribuindo para a formação de cidadãos conscientes e comprometidos.
2. **Gestão:** O pilar da gestão envolve a busca por uma administração eficiente e transparente na CBDE. A organização se compromete em promover o profissionalismo, a ética e a responsabilidade na gestão esportiva. Através desse pilar, a CBDE busca garantir a transparência nos processos de tomada de decisão, o planejamento adequado e a busca por recursos que possibilitem o desenvolvimento do esporte escolar no país.
3. **Desenvolvimento Esportivo:** A CBDE tem como objetivo fomentar o desenvolvimento do esporte escolar em todo o Brasil. Por meio desse pilar, a organização busca promover a capacitação, visando a melhoria da qualidade da prática esportiva. Além disso, a CBDE apoia e organiza competições e eventos esportivos, buscando a descoberta e o desenvolvimento de jovens talentos.
4. **Inclusão Esportiva:** A inclusão esportiva é outro pilar estratégico da CBDE. A organização se compromete em promover a igualdade de oportunidades no esporte escolar, garantindo a participação de todos, sem discriminação. A CBDE promove a participação de estudantes-atletas com equidade de gênero, inclusão social e regional. Através desse pilar, a organização colabora para a construção de uma sociedade mais justa e inclusiva.

## ORIENTAÇÕES ESTRATÉGICAS

Com base na análise de cenário, revisão da Visão de Futuro e Valores e nos resultados obtidos pela CBDE até o momento, foram estabelecidas novas estratégias para o período de 2023-2024. Estas estratégias visam fortalecer os pontos fortes, superar as fraquezas e aproveitar as oportunidades identificadas. Serão implementadas ações para ampliar a representatividade geográfica da CBDE, buscar parcerias e patrocínios, investir em novas tecnologias e treinamentos, além de promover uma comunicação mais eficaz com a comunidade escolar e demais partes interessadas.

A fim de avaliar o progresso das estratégias e garantir a efetividade das ações, também foram estabelecidos novos indicadores. Estes incluem o incremento da qualidade dos serviços prestados, a captação de recursos financeiros e o nível de satisfação dos stakeholders envolvidos.

Foram definidas e priorizadas as estratégias para alcançarmos os objetivos estratégicos da CBDE:

### PILAR: EDUCAÇÃO E CULTURA

#### Orientações Estratégicas:

- Aperfeiçoar o modelo de gestão esportiva por meio da capacitação para o sistema CBDE e para a comunidade escolar;
- Promover capacitação técnica para profissionais do desporto e colaboradores;
- Incorporar as melhores práticas indicadas por órgão de controle;
- Ações culturais, capacitação, Inclusão e equidade
- Revisar regulamento do PAF, incluindo linhas de ação alinhadas às políticas da CBDE, visando o fortalecimento e maior visibilidade das federações filiadas.

#### Prioridades 2023-2024:

- 27 Planos estratégicos a serem elaborados pelas federações filiadas;
- 27 Planos de trabalho elaborados pelas federações filiadas;
- Realizar 01 curso de capacitação de colaboradores do sistema CBDE;
- Realizar 01 seminário nacional de desporto escolar;
- Realizar 27 seminários estaduais de desporto escolar;
- Elaborar 01 manual de boas práticas;
- Promover 01 curso de capacitação em boas práticas;
- Realizar ações culturais nos eventos do Calendário Anual da CBDE;
- Revisão do regulamento do PAF, incluindo linhas de ação alinhadas às políticas da CBDE, visando o fortalecimento e maior visibilidade das federações filiadas.

**PILAR: GESTÃO**

## Orientações Estratégicas:

- Investir em processos e tecnologias para melhorar a eficiência do sistema;
- Desenvolver e implementar ações para alcançar a sustentabilidade financeira da CBDE, por meio da busca constante de recursos públicos e privados.
- Expandir a rede de parcerias da Entidade, fortalecendo alianças com organizações públicas e privadas existentes e busca novas parcerias, a fim de potencializar e diversificar as ações da entidade, impactando positivamente na sua missão de atender as necessidades da comunidade;
- Aumentar o reconhecimento da CBDE a nível nacional e internacional através da criação de boletins e newsletters, bem como elaborar campanhas direcionadas à comunidade escolar.

## Prioridades 2023-2024:

- Sistema de Inscrição: atualização sistêmica e de conteúdo, com acessibilidade, segurança e proteção de dados, em conformidade com legislação aplicável;
- Aplicativo CBDE: plataforma de comunicação e interação com a comunidade esportiva (informações das competições);
- Banco de Dados: ampliação da capacidade de armazenamento para banco de dados;
- Site Oficial: atualização sistêmica e de conteúdo, com acessibilidade, segurança e proteção de dados, em conformidade com legislação aplicável;
- Agendamento de audiência para captação de parceiros no âmbito público estadual e municipal;
- Contratação de serviços de marketing e captação de recursos privados.
- Parcerias com entidades da esfera federal: Firmar 04 instrumentos de parcerias com entidades públicas federais
- Parcerias com entidades da esfera estadual: Firmar 06 instrumentos de parcerias, visando o sedimento dos eventos do calendário anual da CBDE
- Parcerias com entidades privadas: Firmar 02 instrumentos de parcerias com entidade privadas para apoio a execução de eventos da CBDE
- Contratação de serviços de criação de conteúdo jornalístico com distribuição em mala direta para meios de comunicação
- Criação de campanha de divulgação e comemoração do dia nacional do desporto escolar 25/05 em todo território nacional

**PILAR: DESENVOLVIMENTO ESPORTIVO**

## Orientações Estratégicas:

- Promover eventos reconhecidos pela comunidade do desporto escolar
- Promover o desenvolvimento integral do estudante-atleta e a promoção da equidade de gênero, por meio de eventos esportivos, ações culturais, educacionais e inclusão.
- Fortalecer e aumentar a visibilidade das federações filiadas por meio da revisão do regulamento do Programa de Apoio as Federações (PAF), alinhando-o às políticas da CBDE e implementando linhas de ação que promovam o desenvolvimento esportivo e o reconhecimento das federações.

## Prioridade até 2024:

- Executar 03 eventos multiesportivo de grande porte no âmbito nacional e/ou internacional
- Realizar ações culturais nos eventos calendário anual da CBDE
- Revisão do regulamento do PAF, incluindo linhas de ação alinhadas às políticas da CBDE, visando o fortalecimento e maior visibilidade das federações filiadas
-

## ACOMPANHAMENTO DO PLANO

O acompanhamento da implementação é fundamental para o sucesso do plano estratégico 2021-24, porque permite verificar a execução das iniciativas e proceder a eventuais ajustamentos.

A CBDE seguirá um conjunto de indicadores globais para medir o desempenho, numa base anual e quadrienal, de dimensões consideradas estratégicas para a evolução do desporto escolar e um dashboard de indicadores de nível micro, cobrindo todas as áreas de atuação da entidade, para acompanhar a execução das iniciativas inscritas no Plano Estratégico, medindo o seu grau de realização e o desempenho dos responsáveis pela sua execução.

A CBDE prestará contas sobre o progresso do plano numa base anual, bem como sobre eventuais revisões, contando os indicadores e resultados das ações diretas da CBDE e os vinculados ao Programa de Apoio às Federações – PAF.

- Número de eventos esportivos realizados
- Número de participantes totais nos eventos esportivos
- Número de estudantes-atletas participantes
- Número de estudantes-atletas do sexo feminino
- Número de estudantes-atletas do sexo masculino
- Número de escolas participantes
- Número de estudantes-atletas de escolas públicas
- Número de estudantes-atletas de privadas
- Número de ações culturais e educacionais
- Número de capacitações técnicas realizadas
- Número de capacitações para gestores realizadas
- Número de técnicos capacitadas
- Número de gestores capacitados
- Planos Estratégicos das federações filiadas elaborados
- Planos de Trabalho e Ações das federações filiadas elaborados
- Manual de boas práticas elaborado
- Sistema Inscrição em operação
- Aplicativo CBDE em operação
- Banco de dados ampliado
- Site Oficial CBDE revisado
- Número de parcerias firmadas com setor público
- Número de parcerias firmadas com setor privado
- Número de conteúdo jornalístico publicizados
- Campanha de divulgação e comemoração do dia nacional do desporto escolar 25/05 veiculada
- Número de audiências para captação de parceiros realizadas
- Recursos privados captados